

個別票

《南区》



南区

団体名	月潟南天の会										活動地域	月潟地区										
連絡先	電話	025-372-6320										受付時間	平日8時30分～17時15分									
	FAX											依頼方法	南区役所（包括・民生委員経由可）									
	E-MAIL																					
活動内容	見守り・安否確認					家事援助					配食（+見守り）					外出支援						
	○										○											
家事援助詳細	買い物	薬取り	ペットの世話	除雪	草取り	花の水やり	ごみ捨て	電球換え	灯油入れ	家具の移動	粗大ごみ出し	簡単な修繕	食事作り	掃除	洗濯	話し相手	食事介助	トイレ介助	代筆・代読	子ども預かり		
実施頻度/日時	毎週火曜日・金曜日																					
利用料金	350円/回										利用対象	65歳以上の高齢者世帯										
備考	（活動に関する留意事項） ボランティアによる弁当作り 配達時の見守り																					

団体名	味方配食ボランティア										活動地域	味方地区										
連絡先	電話	025-372-6320										受付時間	平日8時30分～17時15分									
	FAX											依頼方法	南区役所（包括・民生委員経由可）									
	E-MAIL																					
活動内容	見守り・安否確認					家事援助					配食（+見守り）					外出支援						
	○										○											
家事援助詳細	買い物	薬取り	ペットの世話	除雪	草取り	花の水やり	ごみ捨て	電球換え	灯油入れ	家具の移動	粗大ごみ出し	簡単な修繕	食事作り	掃除	洗濯	話し相手	食事介助	トイレ介助	代筆・代読	子ども預かり		
実施頻度/日時	毎週火曜日・金曜日																					
利用料金	350円/回										利用対象	65歳以上の高齢者世帯										
備考	（活動に関する留意事項） 月潟南天の会の弁当を味方地区へ配達 配達時の見守り																					

南区

団体名	大通コミュニティ協議会 高齢者支援の会 思いやりネット										活動地域	大通地区										
連絡先	電話	025-362-6678										受付時間	随時									
	FAX											依頼方法	思いやりネット事務局へ連絡									
	E-MAIL																					
活動内容	見守り・安否確認					家事援助					配食（+見守り）					外出支援						
	○					○										○						
家事援助詳細	買い物	薬取り	ペットの世話	除雪	草取り	花の水やり	ごみ捨て	電球換え	灯油入れ	家具の移動	粗大ごみ出し	簡単な修繕	食事作り	掃除	洗濯	話し相手	食事介助	トイレ介助	代筆・代読	子ども預かり		
	○	○		○	○	○	○	○	○	○	○					○			○			
実施頻度/日時	毎日（お盆・年末年始を除く）																					
利用料金	500円～1,000円/1作業										利用対象	高齢者のみ世帯 身体の不自由な方のみの世帯										
備考	（活動に関する留意事項） ご利用にあたって登録が必要となります（登録は無料）※一作業1時間以内 お車による送迎は行っておりません。（外出支援） ご不明な点はお電話にてお問合せ下さい。写真は許可必要																					

団体名	特定非営利活動法人ゆうーわ										活動地域	白根地区内 施設より徒歩圏内										
連絡先	電話	025-372-5223										受付時間	平日9時～17時									
	FAX	025-211-2016										依頼方法	事業所へ連絡									
	E-MAIL																					
活動内容	見守り・安否確認					家事援助					配食（+見守り）					外出支援						
						○																
家事援助詳細	買い物	薬取り	ペットの世話	除雪	草取り	花の水やり	ごみ捨て	電球換え	灯油入れ	家具の移動	粗大ごみ出し	簡単な修繕	食事作り	掃除	洗濯	話し相手	食事介助	トイレ介助	代筆・代読	子ども預かり		
							○															
実施頻度/日時	月曜日～金曜日																					
利用料金	不要										利用対象	ごみ出しができない人										
備考	（活動に関する留意事項） 施設運営時間内でのゴミ出し 除雪検討中																					

南区

団体名	日の出町ふれあいの会										活動地域	日の出町自治会内										
連絡先	電話											受付時間	随時									
	FAX											依頼方法	代表に連絡									
	E-MAIL																					
活動内容	見守り・安否確認					家事援助					配食（+見守り）					外出支援						
	○																					
家事援助詳細	買い物	薬取り	ペットの世話	除雪	草取り	花の水やり	ごみ捨て	電球換え	灯油入れ	家具の移動	粗大ごみ出し	簡単な修繕	食事作り	掃除	洗濯	話し相手	食事介助	トイレ介助	代筆・代読	子ども預かり		
実施頻度/日時	毎日																					
利用料金	不要										利用対象	80歳以上高齢者のみ世帯										
備考	(活動に関する留意事項) 町内の防犯パトロールも実施 連絡先不明の場合は区社協へ																					

団体名	大通南2丁目第2自治会										活動地域	大通2丁目自治会内										
連絡先	電話	090-3577-2144										受付時間	随時									
	FAX											依頼方法	関係者から民生委員へ情報提供し、民生委員から自治会へ連絡。									
	E-MAIL																					
活動内容	見守り・安否確認					家事援助					配食（+見守り）					外出支援						
						○																
家事援助詳細	買い物	薬取り	ペットの世話	除雪	草取り	花の水やり	ごみ捨て	電球換え	灯油入れ	家具の移動	粗大ごみ出し	簡単な修繕	食事作り	掃除	洗濯	話し相手	食事介助	トイレ介助	代筆・代読	子ども預かり		
							○															
実施頻度/日時	随時																					
利用料金	不要										利用対象	ごみ出しができない人										
備考	(活動に関する留意事項) 取りまとめは民生委員が行っている																					

南区

団体名	臼井自治会				活動地域	臼井自治会内														
連絡先	電話					受付時間	随時													
	FAX					依頼方法	本人から隣近所へ依頼 自治会から支援者へ最終的に依頼する。													
	E-MAIL																			
活動内容	見守り・安否確認				家事援助				配食（+見守り）				外出支援							
	○				○															
家事援助詳細	買い物	薬取り	ペットの世話	除雪	草取り	花の水やり	ごみ捨て	電球換え	灯油入れ	家具の移動	粗大ごみ出し	簡単な修繕	食事作り	掃除	洗濯	話し相手	食事介助	トイレ介助	代筆・代読	子ども預かり
							○													
実施頻度/日時	随時																			
利用料金	不要					利用対象					ごみ出しができない人									
備考	(活動に関する留意事項) 連絡先不明の場合は区社協へ																			

団体名	根岸地区社会福祉協議会				活動地域	根岸地区														
連絡先	電話	025-362-6135				受付時間	平日9時～17時15分													
	FAX					依頼方法	民生委員からの情報提供。													
	E-MAIL																			
活動内容	見守り・安否確認				家事援助				配食（+見守り）				外出支援							
	○																			
家事援助詳細	買い物	薬取り	ペットの世話	除雪	草取り	花の水やり	ごみ捨て	電球換え	灯油入れ	家具の移動	粗大ごみ出し	簡単な修繕	食事作り	掃除	洗濯	話し相手	食事介助	トイレ介助	代筆・代読	子ども預かり
実施頻度/日時	年3回																			
利用料金	不要					利用対象					75歳以上の一人暮らしの方									
備考	(活動に関する留意事項)																			

南区

団体名	臼井地区社会福祉協議会										活動地域	臼井地区										
連絡先	電話	025-373-5018										受付時間	平日9時～17時15分									
	FAX	025-373-5018										依頼方法	民生委員からの情報提供。									
	E-MAIL																					
活動内容	見守り・安否確認					家事援助					配食（+見守り）					外出支援						
	○										○											
家事援助詳細	買い物	薬取り	ペットの世話	除雪	草取り	花の水やり	ごみ捨て	電球換え	灯油入れ	家具の移動	粗大ごみ出し	簡単な修繕	食事作り	掃除	洗濯	話し相手	食事介助	トイレ介助	代筆・代読	子ども預かり		
実施頻度/日時	12月中旬																					
利用料金	不要										利用対象	(配食) 75歳以上の一人暮らしの方 (友愛訪問) 75歳以上の一人暮らしの方、75歳以上在宅介護対象者、75歳以上障がい者、80歳以上のみ世帯、90歳以上高齢者										
備考	(活動に関する留意事項)																					

団体名	茨曾根地区社会福祉協議会										活動地域	茨曾根地区										
連絡先	電話											受付時間	平日9時～17時15分									
	FAX											依頼方法	民生委員又は自治会長に連絡									
	E-MAIL																					
活動内容	見守り・安否確認					家事援助					配食（+見守り）					外出支援						
											○											
家事援助詳細	買い物	薬取り	ペットの世話	除雪	草取り	花の水やり	ごみ捨て	電球換え	灯油入れ	家具の移動	粗大ごみ出し	簡単な修繕	食事作り	掃除	洗濯	話し相手	食事介助	トイレ介助	代筆・代読	子ども預かり		
実施頻度/日時	6月・9月・11月																					
利用料金	不要										利用対象	70歳以上高齢者、障がい者										
備考	(活動に関する留意事項) 連絡先不明の場合は区社協へ																					

南区

団体名	庄瀬地区社会福祉協議会										活動地域	庄瀬地区										
連絡先	電話	025-372-2901										受付時間	平日9時～17時15分									
	FAX											依頼方法	民生委員からの情報提供。									
	E-MAIL																					
活動内容	見守り・安否確認					家事援助					配食（+見守り）					外出支援						
	○										○											
家事援助詳細	買い物	薬取り	ペットの世話	除雪	草取り	花の水やり	ごみ捨て	電球換え	灯油入れ	家具の移動	粗大ごみ出し	簡単な修繕	食事作り	掃除	洗濯	話し相手	食事介助	トイレ介助	代筆・代読	子ども預かり		
実施頻度/日時	3月（配食）/不定期（友愛訪問）																					
利用料金	不要										利用対象	（配食）75歳以上の一人暮らしの方 （友愛訪問）75歳以上の一人暮らしの方、高齢者のみ世帯、障がい1級の方										
備考	（活動に関する留意事項）																					

団体名	鷺巻地区社会福祉協議会										活動地域	鷺巻地区										
連絡先	電話	025-362-5711										受付時間	平日9時～17時15分									
	FAX	025-362-5711										依頼方法	自治会長へ連絡。									
	E-MAIL																					
活動内容	見守り・安否確認					家事援助					配食（+見守り）					外出支援						
	○										○											
家事援助詳細	買い物	薬取り	ペットの世話	除雪	草取り	花の水やり	ごみ捨て	電球換え	灯油入れ	家具の移動	粗大ごみ出し	簡単な修繕	食事作り	掃除	洗濯	話し相手	食事介助	トイレ介助	代筆・代読	子ども預かり		
実施頻度/日時	見守り 不定期 配食 12月第1日曜日																					
利用料金	不要										利用対象	（見守り）75歳以上単身高齢者や高齢世帯、重度身体障がい者の要援護者 （配食）85歳以上の高齢者、65歳以上の一人暮らしの方、寝たきりの方										
備考	（活動に関する留意事項）																					

南区

団体名	白根地区社会福祉協議会		活動地域	白根地区																
連絡先	電話	025-373-3223		受付時間	平日8時30分～17時15分															
	FAX			依頼方法	民生委員からの情報提供。															
	E-MAIL																			
活動内容	見守り・安否確認			家事援助		配食（+見守り）		外出支援												
	○					○														
家事援助詳細	買い物	薬取り	ペットの世話	除雪	草取り	花の水やり	ごみ捨て	電球換え	灯油入れ	家具の移動	粗大ごみ出し	簡単な修繕	食事作り	掃除	洗濯	話し相手	食事介助	トイレ介助	代筆・代読	子ども預かり
実施頻度/日時	3月																			
利用料金	不要					利用対象					75歳以上の一人暮らし高齢者									
備考	(活動に関する留意事項)																			

団体名	大郷地区社会福祉協議会		活動地域	大郷地区																
連絡先	電話	025-280-2043		受付時間	平日9時～17時15分															
	FAX	025-385-6131		依頼方法	民生委員からの情報提供。															
	E-MAIL																			
活動内容	見守り・安否確認			家事援助		配食（+見守り）		外出支援												
	○					○														
家事援助詳細	買い物	薬取り	ペットの世話	除雪	草取り	花の水やり	ごみ捨て	電球換え	灯油入れ	家具の移動	粗大ごみ出し	簡単な修繕	食事作り	掃除	洗濯	話し相手	食事介助	トイレ介助	代筆・代読	子ども預かり
実施頻度/日時	11月中旬、3月中旬（配食）/12月中旬（友愛訪問）																			
利用料金	不要					利用対象					(配食) 75歳以上の高齢者のみ世帯、障がい者の一人暮らし (友愛訪問) 80歳以上高齢者									
備考	(活動に関する留意事項)																			

南区

団体名	小林コミュニティ協議会 お助け隊こばやし										活動地域	小林地区										
連絡先	電話	025-372-3033										受付時間	平日9時～17時15分									
	FAX	025-372-3033										依頼方法	依頼人→コミ協事務局→登録スタッフへ依頼									
	E-MAIL																					
活動内容	見守り・安否確認					家事援助					配食（+見守り）					外出支援						
	○					○																
家事援助詳細	買い物	薬取り	ペットの世話	除雪	草取り	花の水やり	ごみ捨て	電球換え	灯油入れ	家具の移動	粗大ごみ出し	簡単な修繕	食事作り	掃除	洗濯	話し相手	食事介助	トイレ介助	代筆・代読	子ども預かり		
	○	○		○	○	○	○	○		○	○					○			○			
実施頻度/日時	随時																					
利用料金	500円～ 一時間以内										利用対象	一人暮らし高齢者、高齢者のみ世帯、 お身体の不自由な方等										
備考	(活動に関する留意事項)																					

団体名	小林地区社会福祉協議会										活動地域	小林地区										
連絡先	電話	025-372-3033										受付時間	平日9時～17時15分									
	FAX	025-372-3033										依頼方法	民生委員からの情報提供。									
	E-MAIL																					
活動内容	見守り・安否確認					家事援助					配食（+見守り）					外出支援						
	○																					
家事援助詳細	買い物	薬取り	ペットの世話	除雪	草取り	花の水やり	ごみ捨て	電球換え	灯油入れ	家具の移動	粗大ごみ出し	簡単な修繕	食事作り	掃除	洗濯	話し相手	食事介助	トイレ介助	代筆・代読	子ども預かり		
実施頻度/日時	春・夏・冬																					
利用料金	不要										利用対象	75歳以上一人暮らし、障がい者										
備考	(活動に関する留意事項)																					

南区

団体名	新飯田地区社会福祉協議会										活動地域	新飯田地区										
連絡先	電話	025-374-2001										受付時間	平日9時～17時15分									
	FAX											依頼方法	民生委員からの情報提供。									
	E-MAIL																					
活動内容	見守り・安否確認					家事援助					配食(+見守り)					外出支援						
	○																					
家事援助詳細	買い物	薬取り	ペットの世話	除雪	草取り	花の水やり	ゴミ捨て	電球換え	灯油入れ	家具の移動	粗大ゴミ出し	簡単な修繕	食事作り	掃除	洗濯	話し相手	食事介助	トイレ介助	代筆・代読	子ども預かり		
実施頻度/日時	12月上旬																					
利用料金	不要										利用対象	75歳以上の一人暮らしの方										
備考	(活動に関する留意事項)																					

団体名	月潟地区社会福祉協議会										活動地域	月潟地区										
連絡先	電話	025-373-3223										受付時間	平日9時～17時15分									
	FAX											依頼方法	民生委員からの情報提供。									
	E-MAIL																					
活動内容	見守り・安否確認					家事援助					配食(+見守り)					外出支援						
	○																					
家事援助詳細	買い物	薬取り	ペットの世話	除雪	草取り	花の水やり	ゴミ捨て	電球換え	灯油入れ	家具の移動	粗大ゴミ出し	簡単な修繕	食事作り	掃除	洗濯	話し相手	食事介助	トイレ介助	代筆・代読	子ども預かり		
実施頻度/日時	12月																					
利用料金	不要										利用対象	70歳以上の一人暮らし 70歳以上の高齢のみ世帯 70歳以上の高齢者と児童のみ世帯 重度障がい者(1・2級)										
備考	(活動に関する留意事項)																					

南区

団体名	味方おもいやりの会										活動地域	味方地区										
連絡先	電話	090-3148-4766										受付時間	随時									
	FAX											依頼方法	代表に連絡									
	E-MAIL																					
活動内容	見守り・安否確認					家事援助					配食(+見守り)					外出支援						
	○					○																
家事援助詳細	買い物	薬取り	ペットの世話	除雪	草取り	花の水やり	ゴミ捨て	電球換え	灯油入れ	家具の移動	粗大ゴミ出し	簡単な修繕	食事作り	掃除	洗濯	話し相手	食事介助	トイレ介助	代筆・代読	子ども預かり		
	○		○		○		○						○	○	○	○						
実施頻度/日時	随時																					
利用料金	500円/時、一時間以内										利用対象	手助けを必要としている方										
備考	(活動に関する留意事項)																					

団体名	しなのがわ工房ままや										活動地域	庄瀬地区										
連絡先	電話	025-372-3111										受付時間	随時									
	FAX											依頼方法	電話・来所にて依頼									
	E-MAIL																					
活動内容	見守り・安否確認					家事援助					配食(+見守り)					外出支援						
	○					○					○											
家事援助詳細	買い物	薬取り	ペットの世話	除雪	草取り	花の水やり	ゴミ捨て	電球換え	灯油入れ	家具の移動	粗大ゴミ出し	簡単な修繕	食事作り	掃除	洗濯	話し相手	食事介助	トイレ介助	代筆・代読	子ども預かり		
	○																					
実施頻度/日時	配食 水曜日、 家事援助 木曜日																					
利用料金	配食弁当400円 買い物 無料										利用対象	手助けを必要としている方										
備考	(活動に関する留意事項)																					

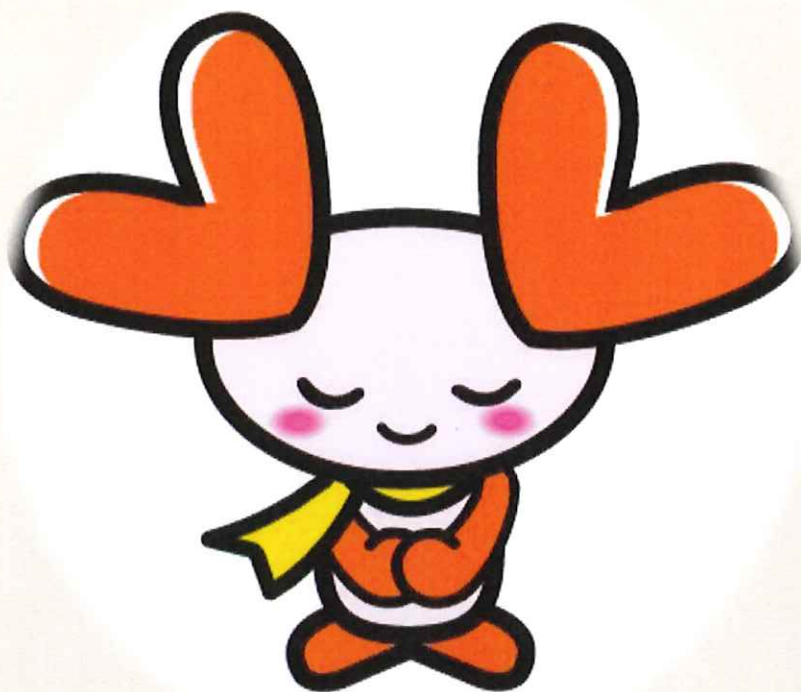
南区

団体名	南区助け合い 「お互いさま・新潟」										活動地域	南区全域										
連絡先	電話	090-2232-3739										受付時間	月曜日から金曜日 10時～15時(祝日除く)									
	FAX											依頼方法	電話または、天昌堂サロン開設時に応相談									
	E-MAIL																					
活動内容	見守り・安否確認					家事援助					配食(+見守り)					外出支援						
	○					○					○					○						
家事援助詳細	買い物	薬取り	ペットの世話	除雪	草取り	花の水やり	ゴミ捨て	電球換え	灯油入れ	家具の移動	粗大ゴミ出し	簡単な修繕	食事作り	掃除	洗濯	話し相手	食事介助	トイレ介助	代筆・代読	子ども預かり		
	○	○	○	○	○	○	○	○	○				○	○	○	○			○	○		
実施頻度/日時	随時																					
利用料金	500円/時、 一時間以内										利用対象	手助けを必要としている方										
備考	(活動に関する留意事項)																					

団体名	大通西自治会										活動地域	大通西地域内										
連絡先	電話	025-379-2296										受付時間										
	FAX											依頼方法	代表に連絡									
	E-MAIL																					
活動内容	見守り・安否確認					家事援助					配食(+見守り)					外出支援						
	○																					
家事援助詳細	買い物	薬取り	ペットの世話	除雪	草取り	花の水やり	ゴミ捨て	電球換え	灯油入れ	家具の移動	粗大ゴミ出し	簡単な修繕	食事作り	掃除	洗濯	話し相手	食事介助	トイレ介助	代筆・代読	子ども預かり		
実施頻度/日時	月1回																					
利用料金	不要										利用対象	高齢者										
備考	(活動に関する留意事項) 見守りが必要な高齢者宅訪問																					

個別票

《西区》



西区

団体名	坂井中団地自治会										活動地域	坂井中団地自治会										
連絡先	電話	025-260-6998										受付時間	日中									
	FAX	025-260-6998										依頼方法	自治会長や自治会役員に相談									
	E-MAIL	e4-22-6@major.ocn.ne.jp																				
活動内容	見守り・安否確認					家事援助					配食（+見守り）					外出支援						
						○																
家事援助詳細	買い物	薬取り	ペットの世話	除雪	草取り	花の水やり	ごみ捨て	電球換え	灯油入れ	家具の移動	粗大ごみ出し	簡単な修繕	食事作り	掃除	洗濯	話し相手	食事介助	トイレ介助	代筆・代読	子ども預かり		
				○																		
実施頻度/日時	随時																					
利用料金	不要										利用対象	自治会住民										
備考	(活動に関する留意事項)																					

団体名	緑ヶ丘自治会										活動地域	緑ヶ丘自治会										
連絡先	電話											受付時間	日中									
	FAX											依頼方法	自治会長や自治会役員に相談									
	E-MAIL																					
活動内容	見守り・安否確認					家事援助					配食（+見守り）					外出支援						
	○					○																
家事援助詳細	買い物	薬取り	ペットの世話	除雪	草取り	花の水やり	ごみ捨て	電球換え	灯油入れ	家具の移動	粗大ごみ出し	簡単な修繕	食事作り	掃除	洗濯	話し相手	食事介助	トイレ介助	代筆・代読	子ども預かり		
				○												○						
実施頻度/日時	随時																					
利用料金											利用対象	自治会住民										
備考	(活動に関する留意事項)																					

西区

団体名	寺尾新町第1自治会										活動地域	寺尾新町第1自治会										
連絡先	電話	025-260-2810										受付時間	日中									
	FAX	025-260-2810										依頼方法	自治会長や自治会役員に相談									
	E-MAIL																					
活動内容	見守り・安否確認					家事援助					配食（+見守り）					外出支援						
	○					○																
家事援助詳細	買い物	薬取り	ペットの世話	除雪	草取り	花の水やり	ごみ捨て	電球換え	灯油入れ	家具の移動	粗大ごみ出し	簡単な修繕	食事作り	掃除	洗濯	話し相手	食事介助	トイレ介助	代筆・代読	子ども預かり		
				○																		
実施頻度/日時	随時																					
利用料金	不要										利用対象	自治会住民										
備考	(活動に関する留意事項)																					

団体名	坂井輪中学校区まちづくり協議会										活動地域	坂井輪中学校区										
連絡先	電話	025-378-3008										受付時間										
	FAX	025-378-3009										依頼方法	①自分の地域の自治会長に連絡 ②民生委員・地域包括支援センターに連絡									
	E-MAIL																					
活動内容	見守り・安否確認					家事援助					配食（+見守り）					外出支援						
	○					○																
家事援助詳細	買い物	薬取り	ペットの世話	除雪	草取り	花の水やり	ごみ捨て	電球換え	灯油入れ	家具の移動	粗大ごみ出し	簡単な修繕	食事作り	掃除	洗濯	話し相手	食事介助	トイレ介助	代筆・代読	子ども預かり		
							○				○											
実施頻度/日時	毎週3回																					
利用料金	10円/回										利用対象	65歳以上の高齢者世帯又は障がい世帯で、 ゴミ出しが難しい方										
備考	(活動に関する留意事項)																					

西区

団体名	内野町三番町自治会										活動地域	内野町三番町自治会										
連絡先	電話	025-262-2205										受付時間	日中									
	FAX	025-262-2205										依頼方法	自治会長や自治会役員に相談									
	E-MAIL																					
活動内容	見守り・安否確認					家事援助					配食（+見守り）					外出支援						
						○																
家事援助詳細	買い物	薬取り	ペットの世話	除雪	草取り	花の水やり	ごみ捨て	電球換え	灯油入れ	家具の移動	粗大ごみ出し	簡単な修繕	食事作り	掃除	洗濯	話し相手	食事介助	トイレ介助	代筆・代読	子ども預かり		
							○															
実施頻度/日時	随時																					
利用料金	不要										利用対象	自治会住民										
備考	(活動に関する留意事項)																					

団体名	内野上新町自治会										活動地域	内野上新町自治会										
連絡先	電話											受付時間	日中									
	FAX											依頼方法	自治会長や自治会役員に相談									
	E-MAIL																					
活動内容	見守り・安否確認					家事援助					配食（+見守り）					外出支援						
	○					○																
家事援助詳細	買い物	薬取り	ペットの世話	除雪	草取り	花の水やり	ごみ捨て	電球換え	灯油入れ	家具の移動	粗大ごみ出し	簡単な修繕	食事作り	掃除	洗濯	話し相手	食事介助	トイレ介助	代筆・代読	子ども預かり		
				○																		
実施頻度/日時	降雪時																					
利用料金	不要										利用対象	自治会住民										
備考	(活動に関する留意事項) 連絡先が不明な場合は、区社協へ。																					

西区

団体名	新中浜町内会										活動地域	新中浜町内会										
連絡先	電話	025-263-1535										受付時間	日中									
	FAX	025-263-1535										依頼方法	自治会長や自治会役員に相談									
	E-MAIL																					
活動内容	見守り・安否確認					家事援助					配食（+見守り）					外出支援						
	○					○																
家事援助詳細	買い物	薬取り	ペットの世話	除雪	草取り	花の水やり	ごみ捨て	電球換え	灯油入れ	家具の移動	粗大ごみ出し	簡単な修繕	食事作り	掃除	洗濯	話し相手	食事介助	トイレ介助	代筆・代読	子ども預かり		
				○	○		○				○											
実施頻度/日時	随時																					
利用料金	不要										利用対象	自治会住民										
備考	(活動に関する留意事項)																					

団体名	五十嵐中島自治会										活動地域	五十嵐中島自治会										
連絡先	電話											受付時間	日中									
	FAX											依頼方法	自治会長や自治会役員に相談									
	E-MAIL																					
活動内容	見守り・安否確認					家事援助					配食（+見守り）					外出支援						
						○																
家事援助詳細	買い物	薬取り	ペットの世話	除雪	草取り	花の水やり	ごみ捨て	電球換え	灯油入れ	家具の移動	粗大ごみ出し	簡単な修繕	食事作り	掃除	洗濯	話し相手	食事介助	トイレ介助	代筆・代読	子ども預かり		
							○															
実施頻度/日時	随時																					
利用料金	不要										利用対象	自治会住民										
備考	(活動に関する留意事項) 連絡先が不明な場合は、区社協へ。																					

西区

団体名	広通江団地自治会				活動地域	広通江団地自治会														
連絡先	電話	025-261-0320				受付時間	日中													
	FAX	025-261-0320				依頼方法	自治会長や自治会役員に相談													
	E-MAIL	sayapapa0419@yahoo.co.jp																		
活動内容	見守り・安否確認				家事援助				配食（+見守り）				外出支援							
					○															
家事援助詳細	買い物	薬取り	ペットの世話	除雪	草取り	花の水やり	ごみ捨て	電球換え	灯油入れ	家具の移動	粗大ごみ出し	簡単な修繕	食事作り	掃除	洗濯	話し相手	食事介助	トイレ介助	代筆・代読	子ども預かり
				○			○													
実施頻度/日時	随時																			
利用料金	不要					利用対象					自治会住民									
備考	(活動に関する留意事項) 連絡先が不明な場合は、区社協へ。																			

団体名	内野山手自治会				活動地域	内野山手自治会														
連絡先	電話	025-262-5277				受付時間	日中													
	FAX	025-262-5277				依頼方法	自治会長や自治会役員に相談													
	E-MAIL	u-yamate@xz.gmbb.jp																		
活動内容	見守り・安否確認				家事援助				配食（+見守り）				外出支援							
					○															
家事援助詳細	買い物	薬取り	ペットの世話	除雪	草取り	花の水やり	ごみ捨て	電球換え	灯油入れ	家具の移動	粗大ごみ出し	簡単な修繕	食事作り	掃除	洗濯	話し相手	食事介助	トイレ介助	代筆・代読	子ども預かり
				○			○	○	○	○	○									
実施頻度/日時	随時																			
利用料金	不要					利用対象					自治会住民									
備考	(活動に関する留意事項) 連絡先が不明な場合は、区社協へ。																			

西区

団体名	夕映えの会										活動地域	西区（内野・西内野を中心に）										
連絡先	電話	備考欄を参照										受付時間	8：30～17：30									
	FAX	025-261-4430										依頼方法	連絡先に連絡									
	E-MAIL																					
活動内容	見守り・安否確認					家事援助					配食（+見守り）					外出支援						
						○					○					○						
家事援助詳細	買い物	薬取り	ペットの世話	除雪	草取り	花の水やり	ごみ捨て	電球換え	灯油入れ	家具の移動	粗大ごみ出し	簡単な修繕	食事作り	掃除	洗濯	話し相手	食事介助	トイレ介助	代筆・代読	子ども預かり		
	○	○	○	○	○	○	○	○	○	○		○		○	○							
実施頻度/日時																						
利用料金	(家事援助／外出支援) 1時間以内1,000円 (配食)1食600円										利用対象	高齢者や障がいがある方 (※活動内容により年齢など他にも条件あり)										
備考	(活動に関する留意事項) (家事援助／外出支援)070-4314-3980 (配食)070-4453-5228 夕映えの会入会金1,000円必要。 家事援助・外出支援で、1時間を超える場合は、超過30分ごとに500円を加算。																					

団体名	慈仁工房										活動地域	五十嵐中学校区										
連絡先	電話	025-269-2039										受付時間	平日8：30～17：15									
	FAX	025-269-2060										依頼方法	連絡先に連絡									
	E-MAIL	koubou@mist.ocn.ne.jp																				
活動内容	見守り・安否確認					家事援助					配食（+見守り）					外出支援						
						○																
家事援助詳細	買い物	薬取り	ペットの世話	除雪	草取り	花の水やり	ごみ捨て	電球換え	灯油入れ	家具の移動	粗大ごみ出し	簡単な修繕	食事作り	掃除	洗濯	話し相手	食事介助	トイレ介助	代筆・代読	子ども預かり		
					○	○																
実施頻度/日時																						
利用料金	1回1000円～										利用対象	高齢者、障がい者										
備考	(活動に関する留意事項)																					

西区

団体名	青山3区自治会										活動地域	青山3区自治会										
連絡先	電話											受付時間	日中									
	FAX											依頼方法	自治会長や自治会役員に相談									
	E-MAIL																					
活動内容	見守り・安否確認					家事援助					配食（+見守り）					外出支援						
						○																
家事援助詳細	買い物	薬取り	ペットの世話	除雪	草取り	花の水やり	ごみ捨て	電球換え	灯油入れ	家具の移動	粗大ごみ出し	簡単な修繕	食事作り	掃除	洗濯	話し相手	食事介助	トイレ介助	代筆・代読	子ども預かり		
				○																		
実施頻度/日時	随時																					
利用料金	不要										利用対象	自治会住民										
備考	（活動に関する留意事項） 連絡先が不明な場合は、区社協へ。																					

団体名	松美台第二自治会										活動地域	松美台第二自治会										
連絡先	電話											受付時間										
	FAX											依頼方法	自治会長や自治会役員に相談									
	E-MAIL																					
活動内容	見守り・安否確認					家事援助					配食（+見守り）					外出支援						
						○																
家事援助詳細	買い物	薬取り	ペットの世話	除雪	草取り	花の水やり	ごみ捨て	電球換え	灯油入れ	家具の移動	粗大ごみ出し	簡単な修繕	食事作り	掃除	洗濯	話し相手	食事介助	トイレ介助	代筆・代読	子ども預かり		
	○			○																		
実施頻度/日時	除雪：随時 買い物：毎週火曜午前（希望者がいない場合は実施しない）																					
利用料金	除雪：不要 買い物：1回450円（タクシー代350円＋チケット100円）										利用対象	自治会住民										
備考	（活動に関する留意事項） 「買い物」は、タクシー乗り合わせによる買い物支援 事前に「ありがとうチケット」を購入のこと（チケットは付添人のお礼となります。） 連絡先が不明な場合は、区社協へ。																					

西区

団体名	小針幸町自治会										活動地域	小針幸町自治会										
連絡先	電話											受付時間	日中									
	FAX											依頼方法	各ブロック副会長に相談									
	E-MAIL																					
活動内容	見守り・安否確認					家事援助					配食（+見守り）					外出支援						
						○																
家事援助詳細	買い物	薬取り	ペットの世話	除雪	草取り	花の水やり	ごみ捨て	電球換え	灯油入れ	家具の移動	粗大ごみ出し	簡単な修繕	食事作り	掃除	洗濯	話し相手	食事介助	トイレ介助	代筆・代読	子ども預かり		
							○															
実施頻度/日時	随時																					
利用料金	不要										利用対象	自治会住民										
備考	(活動に関する留意事項) 連絡先が不明な場合は、区社協へ。																					

団体名	小針南台自治会										活動地域	小針南台自治会										
連絡先	電話											受付時間	日中									
	FAX											依頼方法	自治会長や自治会役員に相談									
	E-MAIL																					
活動内容	見守り・安否確認					家事援助					配食（+見守り）					外出支援						
						○																
家事援助詳細	買い物	薬取り	ペットの世話	除雪	草取り	花の水やり	ごみ捨て	電球換え	灯油入れ	家具の移動	粗大ごみ出し	簡単な修繕	食事作り	掃除	洗濯	話し相手	食事介助	トイレ介助	代筆・代読	子ども預かり		
				○			○															
実施頻度/日時	随時																					
利用料金	不要										利用対象	自治会住民										
備考	(活動に関する留意事項) 連絡先が不明な場合は、区社協へ。																					

西区

団体名	青山2丁目自治会										活動地域	青山2丁目自治会										
連絡先	電話											受付時間	日中									
	FAX											依頼方法	自治会長や自治会役員に相談									
	E-MAIL																					
活動内容	見守り・安否確認					家事援助					配食（+見守り）					外出支援						
	○					○																
家事援助詳細	買い物	薬取り	ペットの世話	除雪	草取り	花の水やり	ごみ捨て	電球換え	灯油入れ	家具の移動	粗大ごみ出し	簡単な修繕	食事作り	掃除	洗濯	話し相手	食事介助	トイレ介助	代筆・代読	子ども預かり		
				○			○															
実施頻度/日時	随時																					
利用料金	不要										利用対象					自治会住民						
備考	（活動に関する留意事項） 連絡先が不明な場合は、区社協へ。																					

団体名	東青山1丁目自治会										活動地域	東青山1丁目自治会										
連絡先	電話											受付時間	日中									
	FAX											依頼方法	自治会長や自治会役員に相談									
	E-MAIL																					
活動内容	見守り・安否確認					家事援助					配食（+見守り）					外出支援						
	○					○																
家事援助詳細	買い物	薬取り	ペットの世話	除雪	草取り	花の水やり	ごみ捨て	電球換え	灯油入れ	家具の移動	粗大ごみ出し	簡単な修繕	食事作り	掃除	洗濯	話し相手	食事介助	トイレ介助	代筆・代読	子ども預かり		
				○												○						
実施頻度/日時	随時																					
利用料金	不要										利用対象					自治会住民						
備考	（活動に関する留意事項） 連絡先が不明な場合は、区社協へ。																					

西区

団体名	みんなの家 マナ										活動地域	小針中学校区										
連絡先	電話	025-201-7688										受付時間	9:00~17:00									
	FAX	025-201-7626										依頼方法	電話・メール 直接来家も受付									
	E-MAIL																					
活動内容	見守り・安否確認					家事援助					配食(+見守り)					外出支援						
						○																
家事援助詳細	買い物	薬取り	ペットの世話	除雪	草取り	花の水やり	ごみ捨て	電球換え	灯油入れ	家具の移動	粗大ごみ出し	簡単な修繕	食事作り	掃除	洗濯	話し相手	食事介助	トイレ介助	代筆・代読	子ども預かり		
																				○		
実施頻度/日時	毎週月曜 10:00~15:00																					
利用料金	1時間500円										利用対象	乳幼児～高齢者										
備考	(活動に関する留意事項) 乳幼児～高齢者の預かり 1日2名まで ※現在コロナ禍のため中止。コロナの安全が確保されれば再開予定。実施の有無は直接お問い合わせください。																					

団体名	寺尾上町自治会										活動地域	寺尾上町自治会										
連絡先	電話											受付時間	日中									
	FAX											依頼方法	自治会長や自治会役員に相談									
	E-MAIL																					
活動内容	見守り・安否確認					家事援助					配食(+見守り)					外出支援						
						○																
家事援助詳細	買い物	薬取り	ペットの世話	除雪	草取り	花の水やり	ごみ捨て	電球換え	灯油入れ	家具の移動	粗大ごみ出し	簡単な修繕	食事作り	掃除	洗濯	話し相手	食事介助	トイレ介助	代筆・代読	子ども預かり		
							○															
実施頻度/日時	随時																					
利用料金	不要										利用対象	自治会住民										
備考	(活動に関する留意事項) 連絡先が不明な場合は、区社協へ。																					

西区

団体名	寺尾西二・四自治会										活動地域	寺尾西二・四自治会										
連絡先	電話											受付時間	日中									
	FAX											依頼方法	自治会長や自治会役員に相談									
	E-MAIL																					
活動内容	見守り・安否確認					家事援助					配食（+見守り）					外出支援						
						○																
家事援助詳細	買い物	薬取り	ペットの世話	除雪	草取り	花の水やり	ごみ捨て	電球換え	灯油入れ	家具の移動	粗大ごみ出し	簡単な修繕	食事作り	掃除	洗濯	話し相手	食事介助	トイレ介助	代筆・代読	子ども預かり		
							○															
実施頻度/日時	随時																					
利用料金	不要										利用対象	自治会住民										
備考	（活動に関する留意事項） 連絡先が不明な場合は、区社協へ。																					

団体名	興人寺尾団地自治会										活動地域	興人寺尾団地自治会										
連絡先	電話											受付時間	日中									
	FAX											依頼方法	自治会長や自治会役員に相談									
	E-MAIL																					
活動内容	見守り・安否確認					家事援助					配食（+見守り）					外出支援						
						○																
家事援助詳細	買い物	薬取り	ペットの世話	除雪	草取り	花の水やり	ごみ捨て	電球換え	灯油入れ	家具の移動	粗大ごみ出し	簡単な修繕	食事作り	掃除	洗濯	話し相手	食事介助	トイレ介助	代筆・代読	子ども預かり		
							○															
実施頻度/日時	随時																					
利用料金	不要										利用対象	自治会住民										
備考	（活動に関する留意事項） 連絡先が不明な場合は、区社協へ。																					

西区

団体名	晴海ヶ丘自治会										活動地域	晴海ヶ丘自治会										
連絡先	電話											受付時間	日中									
	FAX											依頼方法	自治会長や自治会役員に相談									
	E-MAIL																					
活動内容	見守り・安否確認					家事援助					配食（+見守り）					外出支援						
						○																
家事援助詳細	買い物	薬取り	ペットの世話	除雪	草取り	花の水やり	ごみ捨て	電球換え	灯油入れ	家具の移動	粗大ごみ出し	簡単な修繕	食事作り	掃除	洗濯	話し相手	食事介助	トイレ介助	代筆・代読	子ども預かり		
				○																		
実施頻度/日時	随時																					
利用料金	不要										利用対象	自治会住民										
備考	（活動に関する留意事項） 連絡先が不明な場合は、区社協へ。																					

団体名	真砂4丁目自治会										活動地域	真砂4丁目自治会										
連絡先	電話											受付時間	日中									
	FAX											依頼方法	自治会長や自治会役員に相談									
	E-MAIL																					
活動内容	見守り・安否確認					家事援助					配食（+見守り）					外出支援						
						○																
家事援助詳細	買い物	薬取り	ペットの世話	除雪	草取り	花の水やり	ごみ捨て	電球換え	灯油入れ	家具の移動	粗大ごみ出し	簡単な修繕	食事作り	掃除	洗濯	話し相手	食事介助	トイレ介助	代筆・代読	子ども預かり		
				○																		
実施頻度/日時	随時																					
利用料金	不要										利用対象	自治会住民										
備考	（活動に関する留意事項） 連絡先が不明な場合は、区社協へ。																					

西区

団体名	寺尾北自治会					活動地域	寺尾北自治会													
連絡先	電話						受付時間	日中												
	FAX						依頼方法	自治会長や自治会役員に相談												
	E-MAIL	sept925@moa.tip.ne.jp																		
活動内容	見守り・安否確認			家事援助					配食（+見守り）				外出支援							
				○																
家事援助詳細	買い物	薬取り	ペットの世話	除雪	草取り	花の水やり	ごみ捨て	電球換え	灯油入れ	家具の移動	粗大ごみ出し	簡単な修繕	食事作り	掃除	洗濯	話し相手	食事介助	トイレ介助	代筆・代読	子ども預かり
				○			○													
実施頻度/日時	随時																			
利用料金	不要					利用対象					自治会住民									
備考	(活動に関する留意事項) 連絡先が不明な場合は、区社協へ。																			

団体名	上新栄町第五自治会					活動地域	上新栄町第五自治会													
連絡先	電話						受付時間	日中												
	FAX						依頼方法	自治会長や自治会役員に相談												
	E-MAIL																			
活動内容	見守り・安否確認			家事援助					配食（+見守り）				外出支援							
				○																
家事援助詳細	買い物	薬取り	ペットの世話	除雪	草取り	花の水やり	ごみ捨て	電球換え	灯油入れ	家具の移動	粗大ごみ出し	簡単な修繕	食事作り	掃除	洗濯	話し相手	食事介助	トイレ介助	代筆・代読	子ども預かり
				○			○													
実施頻度/日時	随時																			
利用料金	不要					利用対象					自治会住民									
備考	(活動に関する留意事項) 連絡先が不明な場合は、区社協へ。																			

西区

団体名	松海が丘第二自治会					活動地域	松海が丘第二自治会													
連絡先	電話						受付時間	日中												
	FAX						依頼方法	自治会長や自治会役員に相談												
	E-MAIL																			
活動内容	見守り・安否確認			家事援助					配食（+見守り）				外出支援							
				○																
家事援助詳細	買い物	薬取り	ペットの世話	除雪	草取り	花の水やり	ごみ捨て	電球換え	灯油入れ	家具の移動	粗大ごみ出し	簡単な修繕	食事作り	掃除	洗濯	話し相手	食事介助	トイレ介助	代筆・代読	子ども預かり
				○			○													
実施頻度/日時	随時																			
利用料金	不要					利用対象					自治会住民									
備考	(活動に関する留意事項) 連絡先が不明な場合は、区社協へ。																			

団体名	松海が丘第四自治会					活動地域	松海が丘第四自治会													
連絡先	電話						受付時間	日中												
	FAX						依頼方法	自治会長や自治会役員に相談												
	E-MAIL																			
活動内容	見守り・安否確認			家事援助					配食（+見守り）				外出支援							
				○																
家事援助詳細	買い物	薬取り	ペットの世話	除雪	草取り	花の水やり	ごみ捨て	電球換え	灯油入れ	家具の移動	粗大ごみ出し	簡単な修繕	食事作り	掃除	洗濯	話し相手	食事介助	トイレ介助	代筆・代読	子ども預かり
				○																
実施頻度/日時	随時																			
利用料金	不要					利用対象					自治会住民									
備考	(活動に関する留意事項) 連絡先が不明な場合は、区社協へ。																			

西区

団体名	自由ヶ丘自治会					活動地域	自由ヶ丘自治会													
連絡先	電話	090-1653-9887					受付時間	日中												
	FAX	025-266-0851					依頼方法	自治会長や自治会役員に相談												
	E-MAIL																			
活動内容	見守り・安否確認			家事援助					配食（+見守り）				外出支援							
	○			○																
家事援助詳細	買い物	薬取り	ペットの世話	除雪	草取り	花の水やり	ごみ捨て	電球換え	灯油入れ	家具の移動	粗大ごみ出し	簡単な修繕	食事作り	掃除	洗濯	話し相手	食事介助	トイレ介助	代筆・代読	子ども預かり
				○			○				○									
実施頻度/日時	随時																			
利用料金	不要					利用対象					自治会住民									
備考	(活動に関する留意事項) 連絡先が不明な場合は、区社協へ。																			

団体名	小針第二団地自治会					活動地域	小針第二団地自治会													
連絡先	電話						受付時間	日中												
	FAX						依頼方法	自治会長や自治会役員に相談												
	E-MAIL																			
活動内容	見守り・安否確認			家事援助					配食（+見守り）				外出支援							
				○																
家事援助詳細	買い物	薬取り	ペットの世話	除雪	草取り	花の水やり	ごみ捨て	電球換え	灯油入れ	家具の移動	粗大ごみ出し	簡単な修繕	食事作り	掃除	洗濯	話し相手	食事介助	トイレ介助	代筆・代読	子ども預かり
				○			○				○									
実施頻度/日時	随時																			
利用料金	不要					利用対象					自治会住民									
備考	(活動に関する留意事項)																			

西区

団体名	柳作第二自治会										活動地域	柳作第二自治会										
連絡先	電話											受付時間	日中									
	FAX											依頼方法	自治会長や自治会役員に相談									
	E-MAIL																					
活動内容	見守り・安否確認					家事援助					配食（+見守り）					外出支援						
						○																
家事援助詳細	買い物	薬取り	ペットの世話	除雪	草取り	花の水やり	ごみ捨て	電球換え	灯油入れ	家具の移動	粗大ごみ出し	簡単な修繕	食事作り	掃除	洗濯	話し相手	食事介助	トイレ介助	代筆・代読	子ども預かり		
							○															
実施頻度/日時	随時																					
利用料金	不要										利用対象					自治会住民						
備考	（活動に関する留意事項） 連絡先が不明な場合は、区社協へ。																					

団体名	浦山五区自治会										活動地域	浦山五区自治会										
連絡先	電話											受付時間	日中									
	FAX											依頼方法	自治会長や自治会役員に相談									
	E-MAIL																					
活動内容	見守り・安否確認					家事援助					配食（+見守り）					外出支援						
						○																
家事援助詳細	買い物	薬取り	ペットの世話	除雪	草取り	花の水やり	ごみ捨て	電球換え	灯油入れ	家具の移動	粗大ごみ出し	簡単な修繕	食事作り	掃除	洗濯	話し相手	食事介助	トイレ介助	代筆・代読	子ども預かり		
							○															
実施頻度/日時	随時																					
利用料金	不要										利用対象					自治会住民						
備考	（活動に関する留意事項） 連絡先が不明な場合は、区社協へ。																					

西区

団体名	傾聴ボランティア 陽だまり										活動地域	西区・中央区・江南区・南区・西蒲区										
連絡先	電話	080-9883-7304										受付時間	日中									
	FAX	025-377-4893										依頼方法										
	E-MAIL	keicyou-hidamari@live.jp																				
活動内容	見守り・安否確認					家事援助					配食（+見守り）					外出支援						
	○					○																
家事援助詳細	買い物	薬取り	ペットの世話	除雪	草取り	花の水やり	ごみ捨て	電球換え	灯油入れ	家具の移動	粗大ごみ出し	簡単な修繕	食事作り	掃除	洗濯	話し相手	食事介助	トイレ介助	代筆・代読	子ども預かり		
																○						
実施頻度/日時																						
利用料金											利用対象											
備考	(活動に関する留意事項)																					

団体名	はまゆう										活動地域	真砂地域・五十嵐地域										
連絡先	電話	025-260-9588										受付時間	8:30～17:30									
	FAX											依頼方法	電話で依頼後、自宅訪問し、手続き・説明をさせていただきます。									
	E-MAIL																					
活動内容	見守り・安否確認					家事援助					配食（+見守り）					外出支援						
											○											
家事援助詳細	買い物	薬取り	ペットの世話	除雪	草取り	花の水やり	ごみ捨て	電球換え	灯油入れ	家具の移動	粗大ごみ出し	簡単な修繕	食事作り	掃除	洗濯	話し相手	食事介助	トイレ介助	代筆・代読	子ども預かり		
実施頻度/日時	月・水・金曜日の夕食のみ 16:00～17:30																					
利用料金	1食 400円										利用対象	一人暮らし高齢者、高齢者のみ世帯で①買い物が困難な方②食事作りが困難な方										
備考	(活動に関する留意事項) 安否確認の為必ず手渡しをさせていただきます。																					

西区

団体名	社会福祉法人 坂井輪会 穂波の里										活動地域	坂井東小学校区・新通小学校区										
連絡先	電話	025-269-1600										受付時間	月曜日～金曜日 8:30～17:30									
	FAX	025-269-1571										依頼方法	西区健康福祉課高齢介護係(025-264-7330)または新潟市地域包括支援センター坂井輪(025-269-1611)に申請									
	E-MAIL																					
活動内容	見守り・安否確認					家事援助					配食(+見守り)					外出支援						
											○											
家事援助詳細	買い物	薬取り	ペットの世話	除雪	草取り	花の水やり	ごみ捨て	電球換え	灯油入れ	家具の移動	粗大ごみ出し	簡単な修繕	食事作り	掃除	洗濯	話し相手	食事介助	トイレ介助	代筆・代読	子ども預かり		
実施頻度/日時	月曜日～金曜日の夕食 15:30～17:00 週3回までは新潟市西区配食サービス事業の委託事業、残りの2回は法人自主事業 ※ 国民の祝日に関する法律に規定する休日、1月2日～3日、12月29日～31日は除く																					
利用料金	1食 400円										利用対象	65歳以上のひとり暮らし高齢者の方または高齢者のみ世帯等の方で、食事作りが困難な方や栄養改善が必要な方										
備考	(活動に関する留意事項) 安否確認の目的もある為、直接手渡しでお届けしています。 配達時はご自宅に居ていただいています。																					

団体名	西区まごころヘルプ										活動地域	西区										
連絡先	電話	025-248-6570										受付時間	平日8:30～17:15									
	FAX	025-243-1217										依頼方法	電話・FAX									
	E-MAIL	下記備考欄																				
活動内容	見守り・安否確認					家事援助					配食(+見守り)					外出支援						
						○										○						
家事援助詳細	買い物	薬取り	ペットの世話	除雪	草取り	花の水やり	ごみ捨て	電球換え	灯油入れ	家具の移動	粗大ごみ出し	簡単な修繕	食事作り	掃除	洗濯	話し相手	食事介助	トイレ介助	代筆・代読	子ども預かり		
	○	○	○	○	○	○	○	○	○	○	○		○	○	○	○			○	○		
実施頻度/日時	8:30～17:15 (他時間は要相談)																					
利用料金	1時間880円(以降30分ごと300円) ※内容により30分440円										利用対象	日常生活で家事などの手助けを必要とする方(会員制)										
備考	(活動に関する留意事項) 年会費 1,500円 ※子ども預かり=子守り(3歳児以上) ※外出支援は介護認定が無く身体介護を伴わない方 メールアドレス: magokoro-help.e@syakyo-niigatacity.or.jp																					

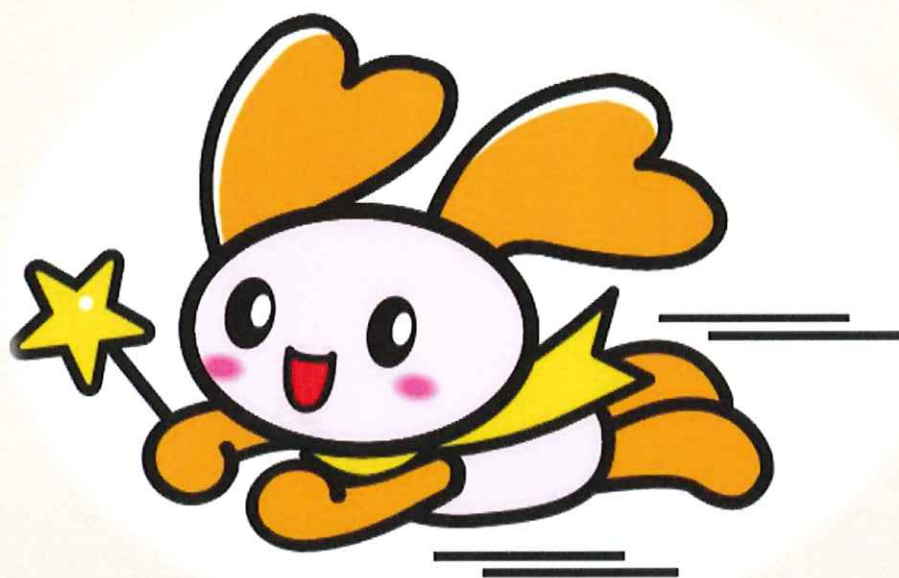
西区

団体名	西区社会福祉協議会（友愛訪問事業）										活動地域	西区内全域										
連絡先	電話	025-211-1630										受付時間										
	FAX	025-211-1631										依頼方法										
	E-MAIL	nishiku@syakyo-niigatacity.or.jp																				
活動内容	見守り・安否確認					家事援助					配食（+見守り）					外出支援						
	○																					
家事援助詳細	買い物	薬取り	ペットの世話	除雪	草取り	花の水やり	ごみ捨て	電球換え	灯油入れ	家具の移動	粗大ごみ出し	簡単な修繕	食事作り	掃除	洗濯	話し相手	食事介助	トイレ介助	代筆・代読	子ども預かり		
実施頻度/日時	月1回																					
利用料金											利用対象	見守りが必要な高齢者等の世帯										
備考	(活動に関する留意事項)																					

団体名	地域生活支援施設 桜井の里・あかつか										活動地域	赤塚小学校区										
連絡先	電話	025-264-3555										受付時間										
	FAX	025-264-3444										依頼方法										
	E-MAIL	下記備考欄																				
活動内容	見守り・安否確認					家事援助					配食（+見守り）					外出支援						
	○																					
家事援助詳細	買い物	薬取り	ペットの世話	除雪	草取り	花の水やり	ごみ捨て	電球換え	灯油入れ	家具の移動	粗大ごみ出し	簡単な修繕	食事作り	掃除	洗濯	話し相手	食事介助	トイレ介助	代筆・代読	子ども預かり		
実施頻度/日時	赤塚小学校児童の下校時																					
利用料金											利用対象	赤塚小学校児童										
備考	(活動に関する留意事項) 施設ご利用者と一緒に下校時の児童を見守り メールアドレス：s-akatsukanoie@sakurai-fukushi.or.jp																					

個別票

《西蒲区》



西蒲区

団体名	角田浜見守り隊										活動地域	角田浜自治会内										
連絡先	電話	0256-77-2657(代表：阿部)										受付時間	随時									
	FAX											依頼方法	代表もしくは民生委員に相談									
	E-MAIL																					
活動内容	見守り・安否確認					家事援助					配食（+見守り）					外出支援						
	○																					
家事援助詳細	買い物	薬取り	ペットの世話	除雪	草取り	花の水やり	ごみ捨て	電球換え	灯油入れ	家具の移動	粗大ごみ出し	簡単な修繕	食事作り	掃除	洗濯	話し相手	食事介助	トイレ介助	代筆・代読	子ども預かり		
実施頻度/日時	随時																					
利用料金	不要										利用対象	見守りが必要な方										
備考	(活動に関する留意事項) 年1回見守り隊員で情報交換会を開催。情報交換や研修の機会としている。																					

団体名	岩室地域社協 【友愛訪問】										活動地域	岩室地域										
連絡先	電話	0256-82-3107										受付時間	月・木：9:00～12:00									
	FAX											依頼方法	岩室地域社会福祉協議会に連絡									
	E-MAIL																					
活動内容	見守り・安否確認					家事援助					配食（+見守り）					外出支援						
	○																					
家事援助詳細	買い物	薬取り	ペットの世話	除雪	草取り	花の水やり	ごみ捨て	電球換え	灯油入れ	家具の移動	粗大ごみ出し	簡単な修繕	食事作り	掃除	洗濯	話し相手	食事介助	トイレ介助	代筆・代読	子ども預かり		
実施頻度/日時	要確認																					
利用料金	不要										利用対象	高齢者										
備考	(活動に関する留意事項) 岩室地域社会福祉協議会から老人クラブへ依頼。老人クラブメンバーが対象者宅を訪問。																					

西蒲区

団体名	西川地区社協 【愛の一声運動】									活動地域	西川地域										
連絡先	電話	0256-88-7735									受付時間	随時									
	FAX	0256-88-5351									依頼方法	西川地区社協もしくは民生委員に相談									
	E-MAIL																				
活動内容	見守り・安否確認				家事援助					配食（+見守り）				外出支援							
	○																				
家事援助詳細	買い物	薬取り	ペットの世話	除雪	草取り	花の水やり	ごみ捨て	電球換え	灯油入れ	家具の移動	粗大ごみ出し	簡単な修繕	食事作り	掃除	洗濯	話し相手	食事介助	トイレ介助	代筆・代読	子ども預かり	
実施頻度/日時	5月、7月、11月、2月 計4回																				
利用料金	不要										利用対象	高齢者や障がいを持った方									
備考	(活動に関する留意事項) 民生委員の協力を得て定期的に訪問し、安否確認や孤独感の解消を図る。																				

団体名	横戸・卯八郎受ささえ愛ネット									活動地域	横戸・卯八郎受自治会内											
連絡先	電話	0256-86-1660									受付時間	月・水・金9:00~11:00										
	FAX										依頼方法	事務局（連絡先）に連絡										
	E-MAIL																					
活動内容	見守り・安否確認				家事援助					配食（+見守り）				外出支援								
					○																	
家事援助詳細	買い物	薬取り	ペットの世話	除雪	草取り	花の水やり	ごみ捨て	電球換え	灯油入れ	家具の移動	粗大ごみ出し	簡単な修繕	食事作り	掃除	洗濯	話し相手	食事介助	トイレ介助	代筆・代読	子ども預かり		
	○	○			○	○	○	○	○	○	○	○				○			○			
実施頻度/日時	随時																					
利用料金	400円/回										利用対象	困りごとを抱えた方										
備考	(活動に関する留意事項) 外出のお手伝い、病院受診のお手伝いも実施。																					

西蒲区

団体名	はまなす		活動地域	間瀬自治会内																
連絡先	電話	0256-85-2546 (代表:遠藤)		受付時間																
	FAX			依頼方法	問い合わせは岩室圏域支えあいのしくみづくり推進員へ (070-4444-1149)															
	E-MAIL																			
活動内容	見守り・安否確認			家事援助			配食 (+見守り)				外出支援									
				○																
家事援助詳細	買い物	薬取り	ペットの世話	除雪	草取り	花の水やり	ごみ捨て	電球換え	灯油入れ	家具の移動	粗大ごみ出し	簡単な修繕	食事作り	掃除	洗濯	話し相手	食事介助	トイレ介助	代筆・代読	子ども預かり
	○																			
実施頻度/日時	第2、4火曜日																			
利用料金	200円/回					利用対象		買い物に対し手助けを必要とする方												
備考	(活動に関する留意事項)																			

団体名	(有) 古寺新聞店		活動地域	巻、岩室・湯東の一部地域																
連絡先	電話	0256-72-2016		受付時間	月～土 : 9:00～17:00															
	FAX	0256-73-2398		依頼方法	新規利用に関しては電話にて相談															
	E-MAIL																			
活動内容	見守り・安否確認			家事援助			配食 (+見守り)				外出支援									
				○																
家事援助詳細	買い物	薬取り	ペットの世話	除雪	草取り	花の水やり	ごみ捨て	電球換え	灯油入れ	家具の移動	粗大ごみ出し	簡単な修繕	食事作り	掃除	洗濯	話し相手	食事介助	トイレ介助	代筆・代読	子ども預かり
	○																			
実施頻度/日時	週2回																			
利用料金	新聞購読有り : 500円/回、 無し : 800円/回					利用対象		60歳以上の方や障がい者等 (相談可)												
備考	(活動に関する留意事項) 宅配日の前日に利用者宅を訪問し買い物内容を確認+見積もり。翌日商品をお届け。																			

西蒲区

団体名	(有) 阿部新聞店		活動地域	西川、湯東、巻・西区の一部地域																	
連絡先	電話	0256-88-2062		受付時間	TEL : 月～土9:00～15:00、FAX : 24時間																
	FAX	0256-88-3525		依頼方法	新規利用に関しては電話にて相談																
	E-MAIL																				
活動内容	見守り・安否確認			家事援助				配食 (+見守り)				外出支援									
	○			○																	
家事援助詳細	買い物	薬取り	ペットの世話	除雪	草取り	花の水やり	ごみ捨て	電球換え	灯油入れ	家具の移動	粗大ごみ出し	簡単な修繕	食事作り	掃除	洗濯	話し相手	食事介助	トイレ介助	代筆・代読	子ども預かり	
	○		○					○		○											
実施頻度/日時	週2回程度																				
利用料金	単発利用新聞有り : 500円/回、無し : 800円/回										利用対象	60歳以上の方や障がい者等 (相談可)									
備考	(活動に関する留意事項) 宅配日の前日に利用者宅を訪問し買い物内容を確認+見積もり。翌日商品をお届け。																				

団体名	支えの会微笑		活動地域	西川地域																	
連絡先	電話	0256-88-3670 (代表: 石井)		受付時間	随時																
	FAX			依頼方法	代表 (石井) へ相談																
	E-MAIL																				
活動内容	見守り・安否確認			家事援助				配食 (+見守り)				外出支援									
	○			○																	
家事援助詳細	買い物	薬取り	ペットの世話	除雪	草取り	花の水やり	ごみ捨て	電球換え	灯油入れ	家具の移動	粗大ごみ出し	簡単な修繕	食事作り	掃除	洗濯	話し相手	食事介助	トイレ介助	代筆・代読	子ども預かり	
	○						○	○													
実施頻度/日時	随時																				
利用料金	不要										利用対象	見守りが必要な方									
備考	(活動に関する留意事項)																				

西蒲区

団体名	阿部商店							活動地域	巻・岩室の一部地域											
連絡先	電話	0256-82-3211							受付時間	8:00~20:00										
	FAX								依頼方法	電話にて相談										
	E-MAIL																			
活動内容	見守り・安否確認				家事援助				配食（+見守り）				外出支援							
					○				○											
家事援助詳細	買い物	薬取り	ペットの世話	除雪	草取り	花の水やり	ごみ捨て	電球換え	灯油入れ	家具の移動	粗大ごみ出し	簡単な修繕	食事作り	掃除	洗濯	話し相手	食事介助	トイレ介助	代筆・代読	子ども預かり
	○																			
実施頻度/日時	和納地区＝月～金、その他＝月・水・金　　昼食・夕食対応（365日）																			
利用料金	※1食750円 要問い合わせ							利用対象			高齢者（高齢者のみ世帯） ※該当外も相談可									
備考	(活動に関する留意事項) 昼食・夕食対応、おかずのみにも対応可能。 弁当配達時に日用品や惣菜等の配達も可能。（応相談）※価格については問い合わせ																			

団体名	桜井の里福祉会					活動地域	岩室一部地域 (利用にあたっては問い合わせ)														
連絡先	電話	0256-94-3939					受付時間	8:30~17:30													
	FAX	0256-94-2552					依頼方法	電話にて相談													
	E-MAIL	sakurai1@poem.ocn.ne.jp																			
活動内容	見守り・安否確認					家事援助				配食(+見守り)				外出支援							
										○											
家事援助詳細	買い物	薬取り	ペットの世話	除雪	草取り	花の水やり	ごみ捨て	電球換え	灯油入れ	家具の移動	粗大ごみ出し	簡単な修繕	食事作り	掃除	洗濯	話し相手	食事介助	トイレ介助	代筆・代読	子ども預かり	
実施頻度 /日時	月～日(365日)夕のみ																				
利用料金	※1食550円 要問い合わせ					利用対象				高齢者(高齢者のみ世帯) ※該当外も相談可											
備考	(活動に関する留意事項) お粥・刻み食・ミキサー食・糖尿病食・腎臓病食・塩分制限食等病食対応可能。 おかずのみにも変更可能。																				

西蒲区

団体名	巻3区自治会（見守りチェックシート）										活動地域	巻3区自治会内										
連絡先	電話	0256-72-2381（代表宅）										受付時間	随時									
	FAX											依頼方法	電話にて相談									
	E-MAIL																					
活動内容	見守り・安否確認					家事援助					配食（+見守り）					外出支援						
	○																					
家事援助詳細	買い物	薬取り	ペットの世話	除雪	草取り	花の水やり	ごみ捨て	電球換え	灯油入れ	家具の移動	粗大ごみ出し	簡単な修繕	食事作り	掃除	洗濯	話し相手	食事介助	トイレ介助	代筆・代読	子ども預かり		
実施頻度/日時	随時																					
利用料金	不要										利用対象	巻3区自治会全戸										
備考	（活動に関する留意事項） 自治会内全戸に見守りチェックシートを配布し、ご近所同士で気になることがあった際に代表に連絡する。																					

団体名	漆山社会福祉協議会										活動地域	漆山地区										
連絡先	電話	住んでいるの班長もしくは自治会長										受付時間	随時									
	FAX											依頼方法	住んでいる地域の班長もしくは自治会長へ相談									
	E-MAIL																					
活動内容	見守り・安否確認					家事援助					配食（+見守り）					外出支援						
	○																					
家事援助詳細	買い物	薬取り	ペットの世話	除雪	草取り	花の水やり	ごみ捨て	電球換え	灯油入れ	家具の移動	粗大ごみ出し	簡単な修繕	食事作り	掃除	洗濯	話し相手	食事介助	トイレ介助	代筆・代読	子ども預かり		
実施頻度/日時	随時																					
利用料金	不要										利用対象	漆山地区全戸										
備考	（活動に関する留意事項） 自治会内全戸に見守りチェックシートを配布し、ご近所同士で気になることがあった際に班長もしくは自治会長へ連絡する。																					

西蒲区

団体名	島方支え合いの会										活動地域	島方集落会内										
連絡先	電話	0256-86-2020										受付時間	月・水・金9:00~12:00									
	FAX											依頼方法	事務局（連絡先）に連絡									
	E-MAIL																					
活動内容	見守り・安否確認					家事援助					配食（+見守り）					外出支援						
	○					○																
家事援助詳細	買い物	薬取り	ペットの世話	除雪	草取り	花の水やり	ごみ捨て	電球換え	灯油入れ	家具の移動	粗大ごみ出し	簡単な修繕	食事作り	掃除	洗濯	話し相手	食事介助	トイレ介助	代筆・代読	子ども預かり		
		○		○		○	○	○	○	○	○	○				○			○			
実施頻度/日時	随時																					
利用料金	400円/回										利用対象	困りごとを抱えた方										
備考	(活動に関する留意事項) 外出のお手伝い、病院受診のお手伝いも実施。																					

団体名	称名ささえ愛ネット										活動地域	称名地内										
連絡先	電話	0256-86-2903										受付時間	随時									
	FAX											依頼方法	事務局（連絡先）に連絡									
	E-MAIL																					
活動内容	見守り・安否確認					家事援助					配食（+見守り）					外出支援						
	○					○										○						
家事援助詳細	買い物	薬取り	ペットの世話	除雪	草取り	花の水やり	ごみ捨て	電球換え	灯油入れ	家具の移動	粗大ごみ出し	簡単な修繕	食事作り	掃除	洗濯	話し相手	食事介助	トイレ介助	代筆・代読	子ども預かり		
	○	○	○	○	○	○	○	○	○	○	○	○		○	○	○			○			
実施頻度/日時	随時																					
利用料金	400円/回										利用対象	困りごとを抱えた方										
備考	(活動に関する留意事項) 外出のお手伝い、病院受診のお手伝いも実施。																					